

## Workshop Kitchen & Bar: elegancia brutalista en Palm Springs, por SOMA

by **MARÍA JOSÉ** on ago 5, 2013 • 9:10

No hay comentarios

Me gusta [Compartir](#) 8



El Workshop Kitchen & Bar es un establecimiento de comida americana, ubicado en la popular localidad californiana de Palm Springs, que cuenta con el aliciente añadido de ocupar un histórico edificio del lugar: El Paseo Building.



Construido en 1926, esta conocida edificación acogió en su pasado diversas galerías de arte, el ayuntamiento en los años 40 e, incluso, una sala de cine en la década de los 50 y, más recientemente, el showroom de la tienda de mobiliario e iluminación de diseño Design Within Reach. En el año 2007, El Paseo Building fue sometido a una cuidadosa restauración que se ha completado con la que ha llevado a cabo SOMA Architects para albergar este restaurante.



El cliente solicitó para el Workshop Kitchen + Bar una nueva y fresca identidad. Un deseo que el estudio de arquitectura neoyorquino, dirigido por Michel Abboud, se encargó de hacer realidad con un proyecto basado en una forma (la línea recta) y un material (el hormigón).



El interior del establecimiento, que ha buscado conservar la elegancia del espacio existente, rompe con la estética del edificio donde se encuentra para apostar por una estética más minimalista, equilibrada y serena. El diseño de iluminación, realizado por el estudio .PSLAB, complementa el interior de estilo brutalista.



La planificación del restaurante se ha llevado a cabo cuidadosamente y se ha zonificado a través de su mobiliario, realizado en hormigón: en el pasillo central, una gran mesa alargada actúa como un comedor más público, mientras que en los laterales se han creado una cabinas que potencian la verticalidad del espacio y proporcionan un ambiente más íntimo.



Workshop Kitchen & Bar también dispone de un comedor privado en la parte trasera, donde se disfruta de las vistas del comedor principal y de un pequeño patio al aire libre.





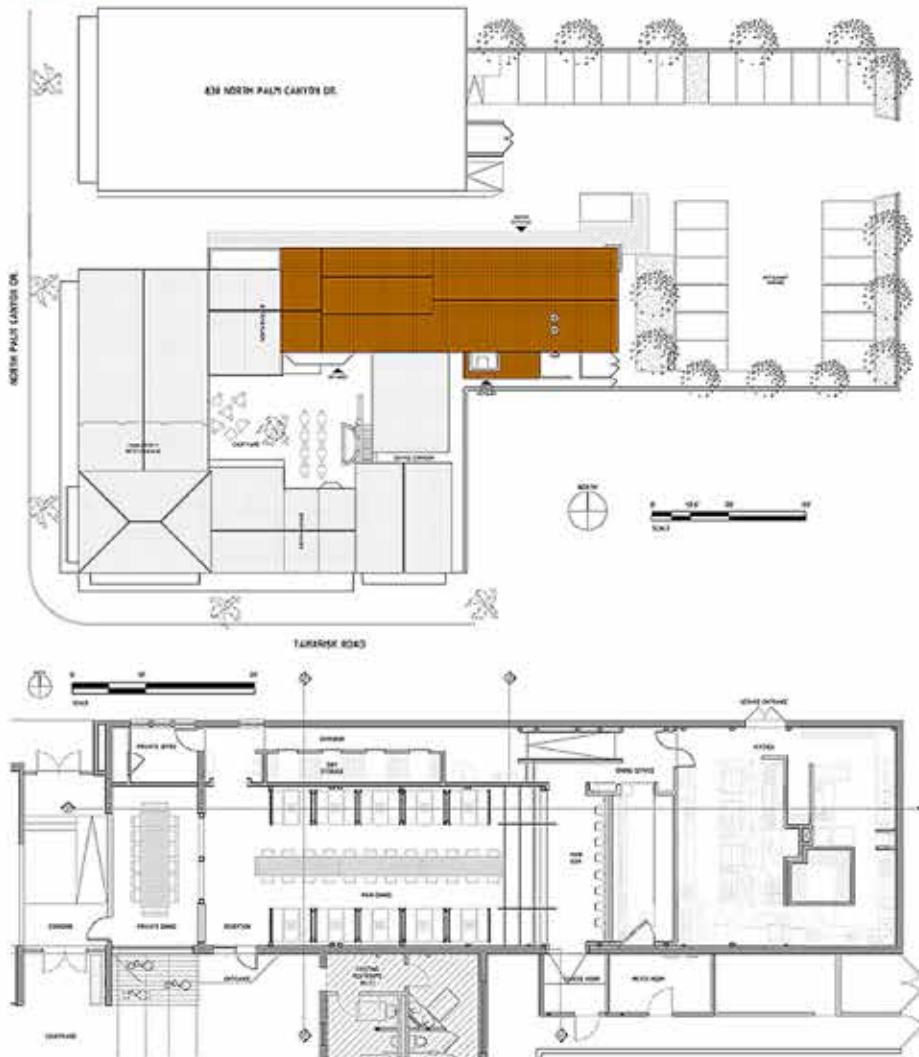
La zona de bar cuyas paredes y barra también son de hormigón está situada entre el comedor central y la cocina, y en ella son fácilmente reconocibles los taburetes 1951 de Emeco, el mismo modelo utilizado en las sillas del comedor privado.

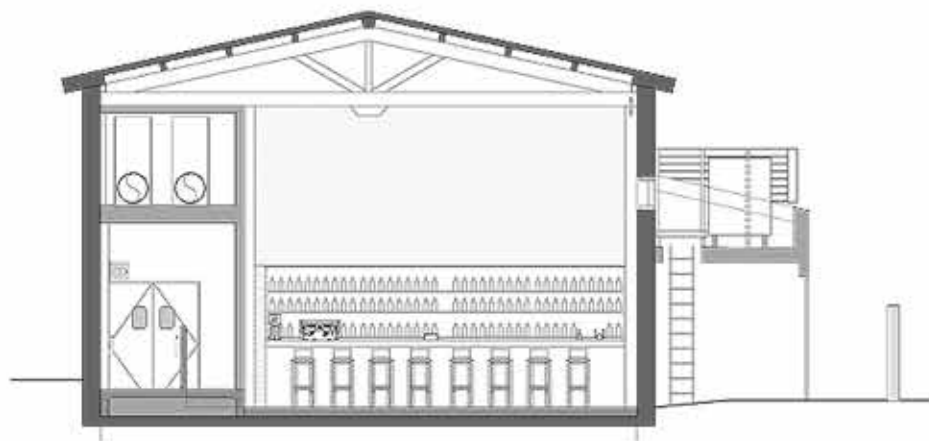
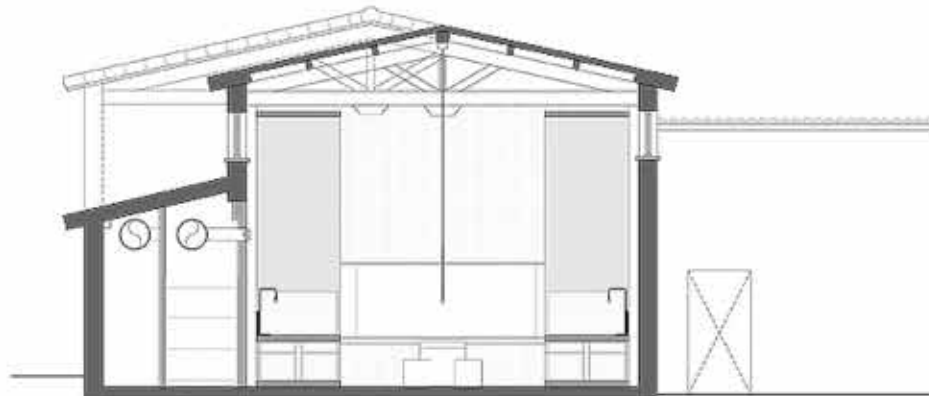
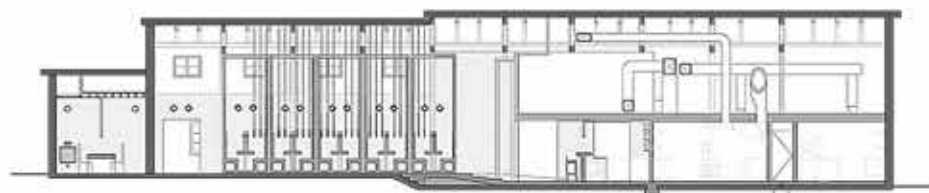
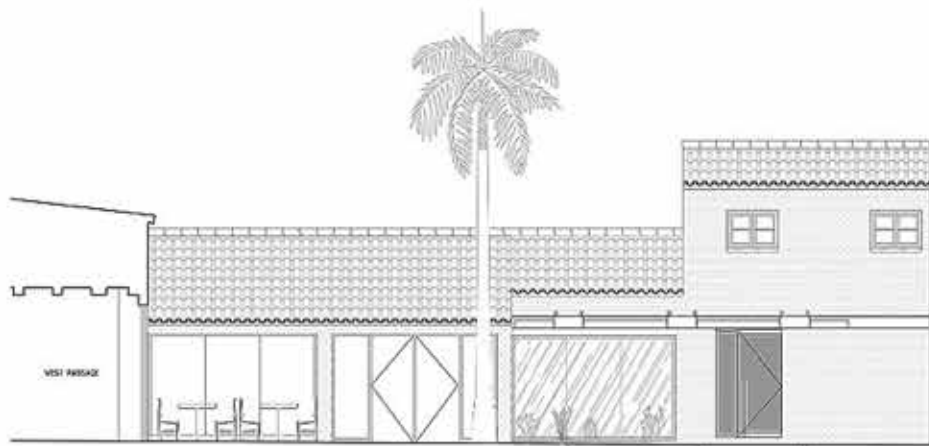


## Ficha técnica:

- Proyecto: Workshop Kitchen & Bar.
- Localización: Palm Springs (California / Estados Unidos).
- Completado: octubre 2012.
- Diseñadores: SOMA Architects.
- Arquitecto principal: Michel Abboud.
- Equipo: Leopoldo Sguera, Kamil Czarneski, Steven Townsend, Derek Binsted.
- Contratista: Mike Perryman (MAPDEV).
- Ingeniero de estructuras: Brian Gottlieb (BG Structural) y Dominic Cullen (A Degree of Freedom).
- Ingeniero mecánico: Tim Scott (Scott Design & Title 24).
- Ingeniero eléctrico: Jack Bentsen.
- Diseño de iluminación: Jad Cortas (PSLAB).
- Superficie: 325,16 m<sup>2</sup>.
- Materiales básicos: hormigón y acero.
- Mobiliario:
  - Sillas fijas: todo el mobiliario de hormigón (cabinas y mesas) realizadas *in situ* por el contratista.
  - Sillas: taburetes de bar y sillas 1951 de Emeco.
- Iluminación:
  - Interior de ambiente: diseñada y fabricada por PSLAB.
  - Downlights: diseñados y fabricados por PSLAB.
  - De trabajo: diseñada y fabricada por PSLAB.
  - Exterior: Kichler Lighting y Lightwave.
  - Sistemas de control lumínico: Lutron GRAFIK Eye 3000.
  - Fotografías: SOMA Architects.

## Planimetría:





**Sobre SOMA Architects:**

SOMA es un estudio de arquitectura fundado por su actual director Michel Abboud en el año 2003. Su sede principal se encuentra en la ciudad de Nueva York, aunque también cuenta con sucursales en la Ciudad de México y en Beirut, abiertas en 2006 y 2009, respectivamente. Hasta el momento, sus proyectos se han desarrollado en el sector residencial, hotelero, comercial, cultural, sanitario y usos mixtos.

**Información e imágenes facilitadas por SOMA Architects**