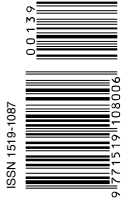


EDITORIAL
MAGAZINE

ANO XV | 2013
R\$ 12,90
www.casaemercado.com.br

139 CASA & mercado



ARQUITETURA • INTERIORES • DESIGN

CASA & mercado



LUXO+

GRIFE FRANCESA UNE MODA,
decoreção e artes plásticas

MERCADO AAA EM ALTA,
luminárias requintadas e
arquitetos que são pintores

COBRIMOS CASA COR SP,
Casa Cor SC e Mostra Black

Luxo

139

Porta-joias

Por: Carlos Hummig **Imagens:** Joseph Chartouni

Objeto serve de inspiração para projeto de joalheria no Líbano.

O mesmo arquiteto que está à frente do projeto de um centro islâmico para a comunidade muçulmana em Nova York, a apenas duas quadras do local dos atentados do 11 de setembro, foi chamado para dar vida a uma joalheria no centro de Beirute, capital do Líbano. Michel Abboud, do escritório Soma Architects, tinha apenas 46 m² para criar uma loja chique e luxuosa. Dada a limitação, o profissional tomou partido disso para elaborar o conceito da obra: um porta-joias. "O espaço disponível era comprido e estreito. Nessas condições, não fugi da particularidade do terreno e optei por trabalhar com uma linearidade alongada", afirma o arquiteto. Simulando um fino tecido, faixas de Corian revestem todo

01. O fundo todo espelhado dá continuidade visual à joalheria. Ele camufla a área "menos nobre" do projeto: o balcão do caixa. Um dos painéis espelhados é, na verdade, uma porta.

02. Um simples pano de vidro funciona como vitrine, adequando-se ao refinado projeto. A simplicidade de alguns elementos, como o balcão e a própria vitrine, não briga com as tiras em Corian que percorrem paredes e teto. A luz está presente a cada três vãos. No teto, spots foram inseridos em vãos intercalados. Nas laterais, painéis rotativos podem ser acessados através de círculos vazados.

03. A vitrine ganhou três pedestais em Corian que expõem e valorizam a beleza de cada joia.

04. Detalhe de um display na vitrine do estabelecimento.



02



01



03

04



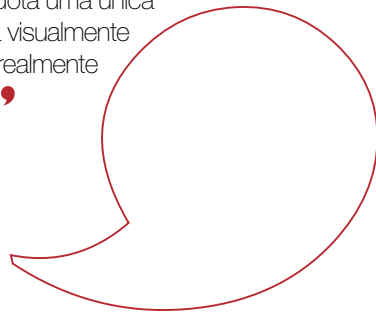
04



05

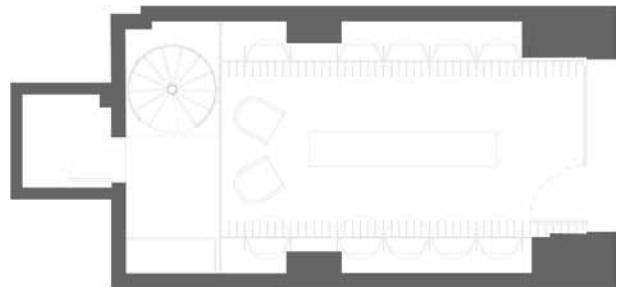
o espaço. Para criar os desenhos irregulares, um software foi utilizado por Michel. As faixas sobem pelas paredes e chegam até o teto, tomando conta de todo o espaço. Ao centro, um balcão do mesmo material foi desenhado pelo especificador. O piso também é do mesmo material e completa o projeto que adota uma única cor. Assim, o branco amplia visualmente a loja e destaca aquilo que realmente tem que aparecer: as joias. ●

Localização: Beirute (Líbano).
Área total: 46 m².
Pé-direito: 2,80 m.
Nº de pavimentos: 1.
Tempo de obra: 6 meses.
Material: Corian.



05. A fachada da Koukjian, localizada no centro de Beirute.

Planta baixa: as tiras em Corian camuflam dez painéis rotativos ao longo da joalheria. No fundo do projeto, áreas de serviço.



+profissional

Michel Abboud
Soma Architects
Formação: arquitetura
Tempo de atividade: 10 anos

“A intenção foi criar um espaço que transmitisse pureza e sofisticação por meio do branco e de linhas suaves”.